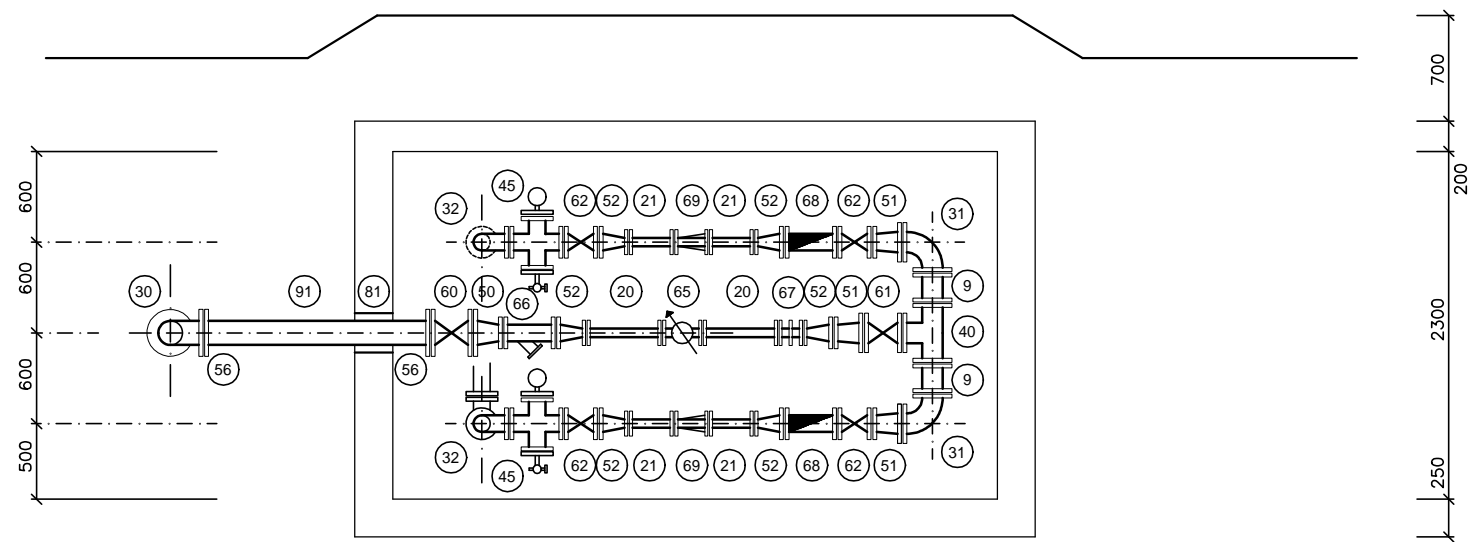
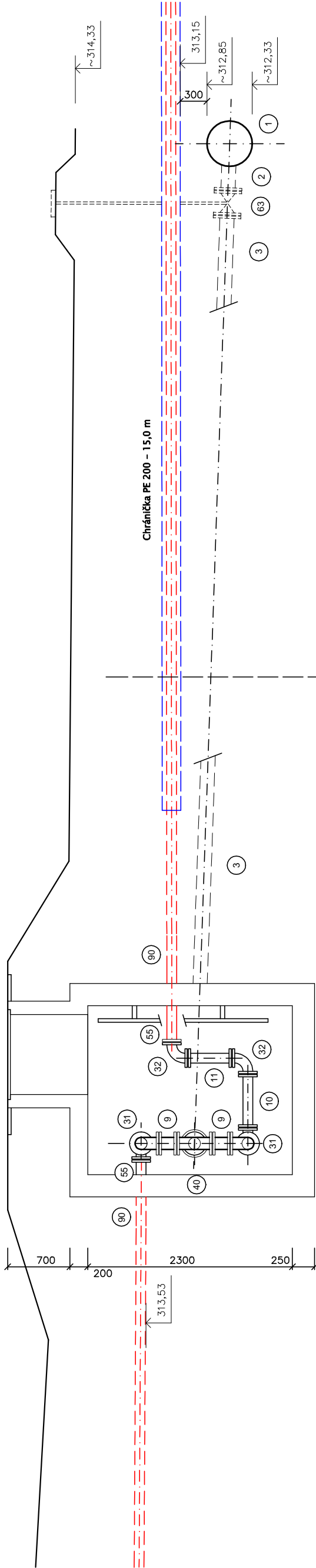


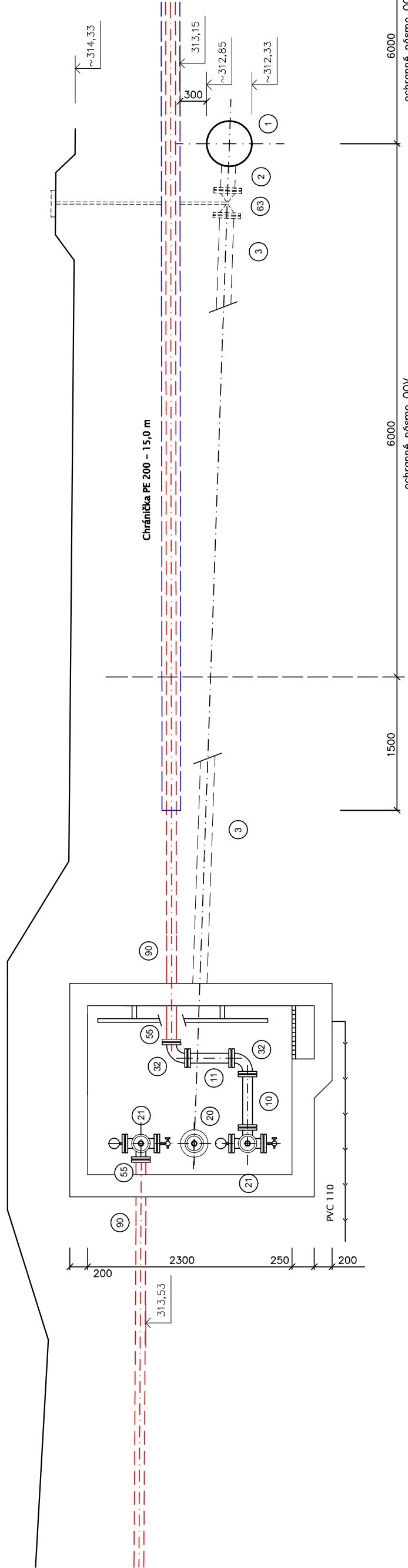
Řez A-A



Řez B-B



Řez C-C



LEGENDA

- ① Přivoděč OOV DN 500 – ocel
- ② Přivařená ocelová odbočka DN 150 (159/9) s přírubou
- ③ TP 150/5000
- ⑤ TP 150/200
- ⑨ TP 125/200
- ⑩ TP 100/600
- ⑪ TP 100/500
- ⑫ TP 50/500
- ⑬ TP 50/300
- ⑭ Q 150
- ⑮ Q 125
- ⑯ Q 100
- ⑰ T 125/125
- ⑱ TT 100/100 (X 100, manometr ø100; X 100, KK 1")
- ⑲ FFR 150/100
- ⑳ FFR 125/100
- ㉑ FFR 100/50
- ㉒ Příruba jištěná proti posunu 100/110
- ㉓ Příruba jištěná proti posunu 150/160
- ㉔ Šoupátko DN 150
- ㉕ Šoupátko DN 125
- ㉖ Šoupátko DN 100
- ㉗ Šoupátko DN 150 se zákopovou soupravou
- ㉘ Vodoměr přírubový Qn 20 DN 50
- ㉙ Filtř DN 100
- ㉚ Montážní vložka DN 50
- ㉛ Zpětný ventil DN 100
- ㉜ Redukční ventil DN 50
- ㉝ Pažnice DN 200 s límcem pro realizaci vodotěsného průchodu stěnou, včetně těsnící vložky DN 200/d160
- ㉞ Pažnice DN 150 s límcem pro realizaci vodotěsného průchodu stěnou, včetně těsnící vložky DN 150/d110
- ㉟ Potrubí PE 110
- ㊱ Potrubí PE 160

Souřadnicový systém JTSK
Výškový systém B.p.v.

Hlavní projektant		Ing. Zbyhněv Janczyk	D-PROJEKTA s.p.a. s r.o. Junácká 1241/1 736 01 Havířov		
Vypracoval		Ing. Zbyhněv Janczyk			
Místo stavby		Třanovice			
Stavebník		Obec Třanovice			
Stavba	Revitalizace území negativně ovlivněného výstavbou vodních nádrží pro zásobování dolů a huti - Ochrana Tělické přehrady před spláskovými vodami a rekonstrukce a rozšíření vodohospodářské infrastruktury v obci Třanovice - 1. stavba - vodovod			Datum	10/2013
Dílčí část	---			Stupeň	DPS
Výkres	SO-01 Vodovodní řad 9 Schéma šachty VPŠ 3			Zak. číslo	30-1817
				Měřítko	V.č.
				1:50	D2.2.105